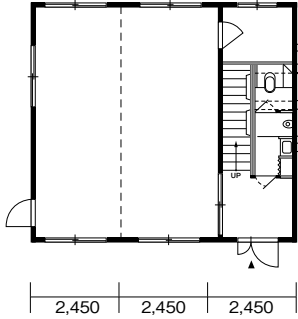
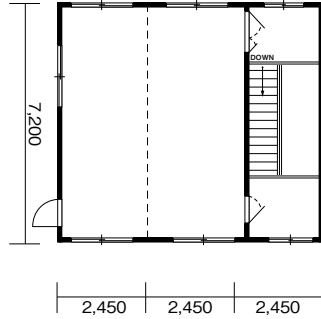


72連棟トイレ付階段ハウス(3連棟イメージ)

■1階 平面図

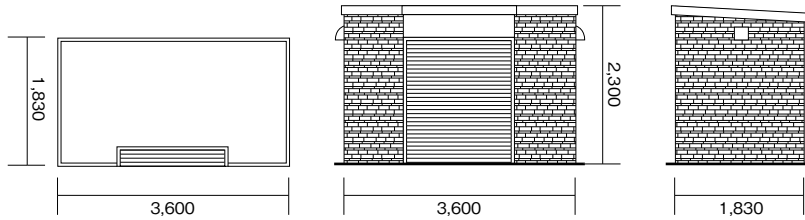


■2階 平面図



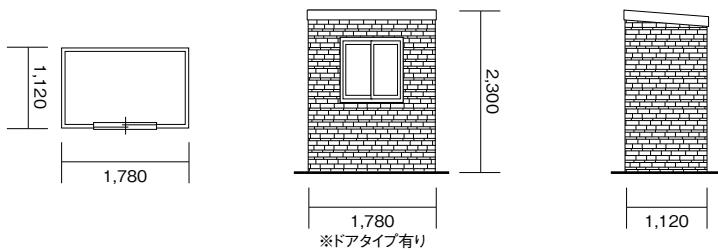
製造元	N・J・クロスト	
商品名	72連棟型1Fトイレ付階段ハウス	72連棟型2Fトイレ付階段ハウス
機械コード	30850	30860
全長 (mm)	7,200	7,200
全幅 (mm)	2,450	2,450
全高 (mm)	2,580	2,580
面積 (坪数) (㎡)	17.7 (5.5)	17.7 (5.5)
乾燥重量 (kg)	2,300	1,600
外壁	金属サイディング	金属サイディング
窓	1	2
ドア	1 (親子)	-
天井高 (mm)	2,240	2,240
間口 (mm)	2,200	2,200
奥行 (mm)	7,100	7,100
床	カラーコンパネ	カラーコンパネ
壁・天井	プリント合板	プリント合板
換気口 (電動換気扇)	1 (1)	1 (1)
照明 (箇所)	40W×2 (2)	40W×1 (2)、40W×2 (2)
コンセント (2口)	4	1
FFストーブ排気口	-	-

36型シャッターハウス



製造元	N・J・クロスト	
商品名	36型シャッターハウス	
機械コード	30360	
全長 (mm)	3,600	
全幅 (mm)	1,830	
全高 (mm)	2,300	
面積 (坪数) (㎡)	6.59 (2)	
乾燥重量 (kg)	730	
外壁	金属サイディング	
窓	-	
ドア	ア	
天井高 (mm)	2,170	
間口 (mm)	3,480	
奥行 (mm)	1,740	
床	コンパネ	
壁・天井	コンパネ	
換気口 (電動換気扇)	2 (0)	
照明 (箇所)	-	
コンセント (2口)	-	
FFストーブ排気口	-	

トイレ廊下



製造元	N・J・クロスト	
商品名	トイレ廊下	
機械コード	30350	
全長 (mm)	1,780	
全幅 (mm)	1,120	
全高 (mm)	2,230	
面積 (坪数) (㎡)	2.0 (0.6)	
乾燥重量 (kg)	210	
外壁	金属サイディング	
窓	1※2箇所タイプ有り	
ドア	ア	
天井高 (mm)	2,090	
間口 (mm)	1,700	
奥行 (mm)	970	
床	コンパネ	
壁・天井	プリント合板	
換気口 (電動換気扇)	-	
照明 (箇所)	-	
コンセント (2口)	-	
FFストーブ排気口	-	

※ドアタイプ有り